



since 1883

型 式

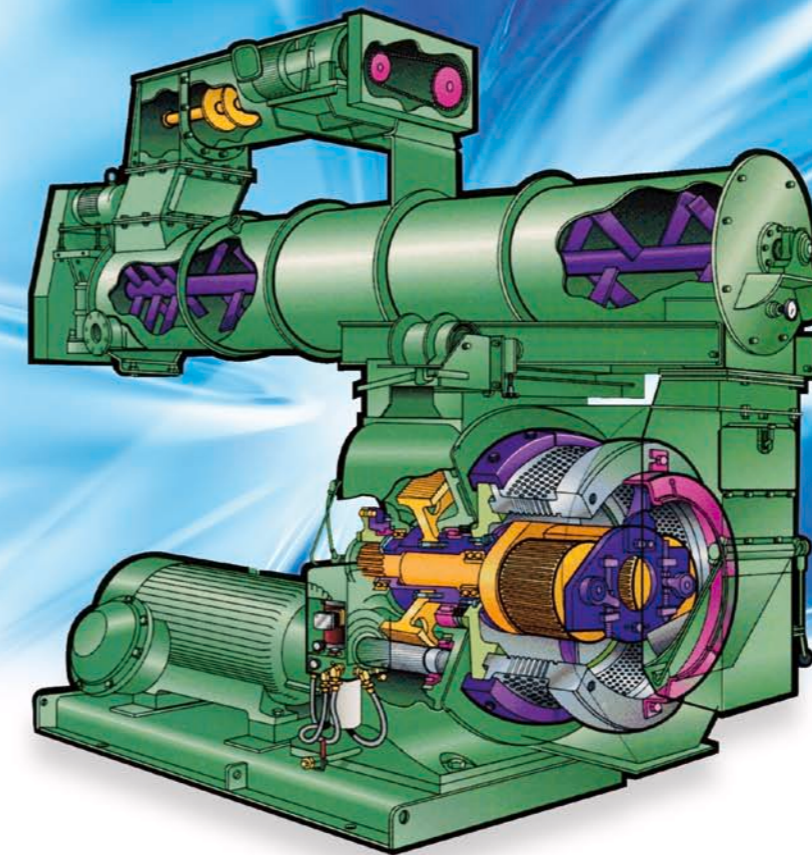
シリーズ	型 式	ダ イ			メインモーター (HP)
		内径 (mm)	有効幅 (mm)	有効面積 (cm ²)	
1100シリーズ	1112-2	305	57	545	25~40
	1112-4	305	100	958	40~50
	1116-3	406	83	1054	50~60
	1116-4	406	116	1479	60~100
2000シリーズ	2016-3	406	83	1054	75~100
	2016-4	406	116	1479	100~125
3000シリーズ	3016-4	406	116	1479	100~150
	3020-4	508	112	1800	125~175
	3020-6	508	155	2482	150~200
	3022-6	572	155	2792	175~200
7700シリーズ	7722-6	572	155	2793	200~250
	7726-7	673	180	3805	225~300
	7730-6	762	155	3723	225~300
	7730-8	762	209	5013	250~300
7900シリーズ	7930-6	762	155	3723	250~300
	7930-8	762	209	5013	300~400
	7932-9	826	240	6219	400~450
	7932-11	826	275	7136	400~450
9000シリーズ		1062	300	10,000	450~800

CPMペレットミルの用途

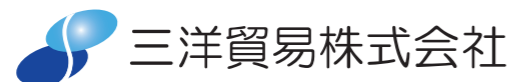
用 途	原 料
動物育成用配合飼料	鶏、豚、牛、その他動物用配合飼料、実験用動物飼料
単品飼料	ビートパルプ、牧草、ビール粕、シュガーケーン、コーンコブ、牡蠣ガラ、ガーリック、醤油粕、焼酎粕、シトラスパルプ
各種原料	ビールホップ、大豆粕、大豆皮、タビオカ、ふすま
養殖魚用飼料	淡水、海水養殖魚用飼料
食品加工廃材	おから、野菜くず、魚、食肉
薬剤入り飼料	ミネラル、ガーリック、カルシウム粉末
肥料	菜種粕、魚粕、魚粉、鶏糞、豚糞、牛糞、コンポスト、有機肥料、生ゴミ、骨粉、汚泥
燃料	木くず、樹皮、都市ゴミ、廃プラスチック、紙、製紙スラッジ、各種汚泥、塗料かす、廃パチンコ台、繊維くず、石灰粉、布、各種プラスチック
工業製品	触媒、カーボン、ゼオライト、再生プラスチックフィルム、PETフィルム
その他	消却灰、コーヒー粕、茶粕

California Pellet Mill co.

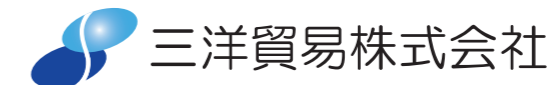
- ペレットミル専門メーカー
- 創業100年以上
- 専任のメンテナンス部隊が保守、点検実施
- ペレット製造技術において世界一
- 国内の飼料用ペレットミルのシェアは80%以上
- 国内販売で50年以上の歴史
- ペレットミル稼働台数 世界一



ペレットミル
Pellet Mill



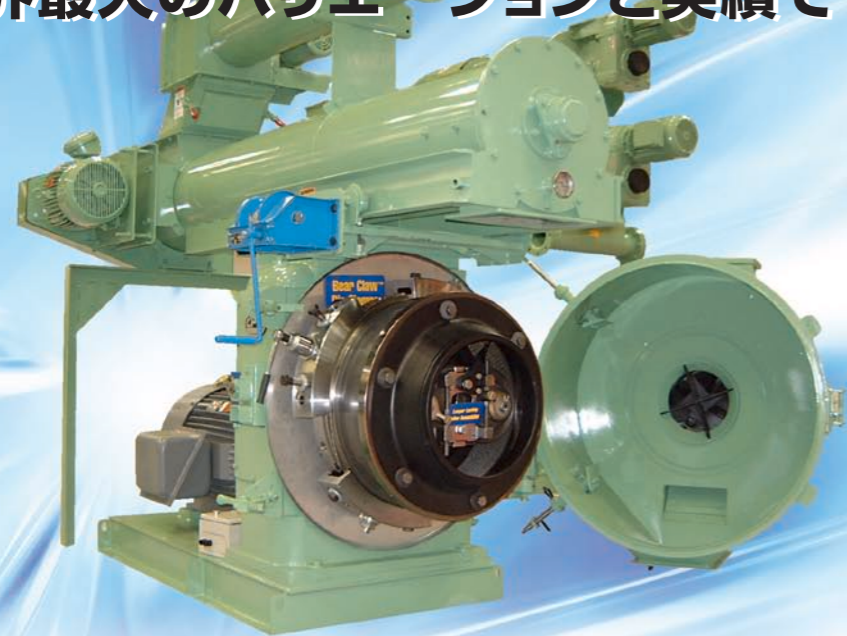
〒101-0054 東京都千代田区神田錦町2丁目11番地 TEL 03(3518)1125 FAX 03(3518)1233
http://www.sanyo-trading.co.jp



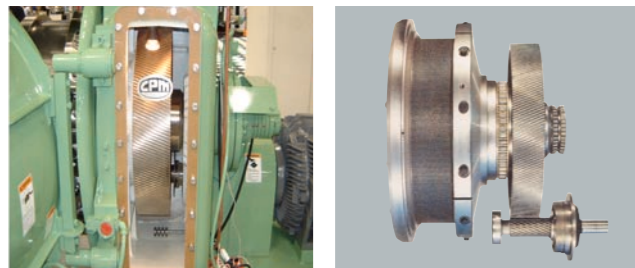


California Pellet Mill

2馬力実験用から800馬力大型機まで。
世界最大のバリエーションと実績です。

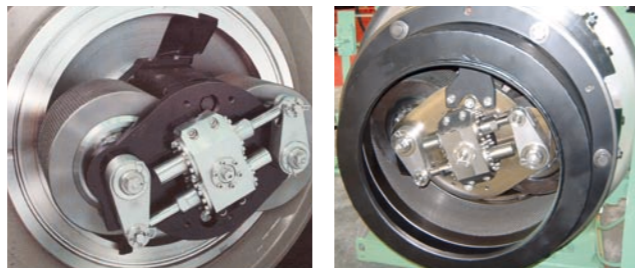


ギア駆動方式



25馬力小型機から800馬力の大規模生産機までCPM機はギア駆動方式を採用しています。ギアドライブによる安定したパワートランスミッションにより造粒しにくい原料の加工や、長時間の過酷な運転を可能にしています。100mmを超えたダイ厚の取付も可能。ベルト駆動方式に比べ10%以上の省電力。

リニアーター（ロール遠隔調整システム）



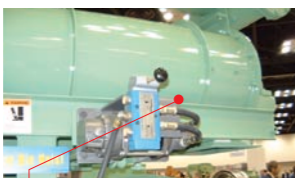
運転中にダイとロールのギャップを外から自動調整できる装置です。エアーモーターを採用した機械式のため、原料の流れ込むダイ内に油圧配管等がなく、故障が少ないのが特徴です。

ベアクローダイクランプ



ダイ交換時にダイクランプの取外しが不要

エアーモーター式ダイホイスト



エアーモーターにより、ダイ、ロール交換が容易

オイルポンプ



7700シリーズではオイルポンプを装備する事が可能です(7900シリーズは標準装備)。ベアリングの寿命を延ばすだけでなく、ファンによる冷却効果によりオイルの劣化を抑えることができます。

操作・調整・監視・データ処理等を、1台のコンピュータで遠隔制御が可能に!! 三洋が開発した画期的システム 自動制御装置 — ATシステム

ATシステムの特徴

従来オペレーターが現場で行なっておりました機械操作、調整、監視、データ処理等を自動で行なうことにより、

- 製造現場の省力化
 - 作業性の改善
 - 製品の均一化
- 等を達成し、製造効率の向上を図ることがATシステムの大きな狙いです。

ATシステムは、国内一流製品で構成されており、アフターサービスも当社にて行なっておりますので、長年に渡り安心してご使用頂けます。

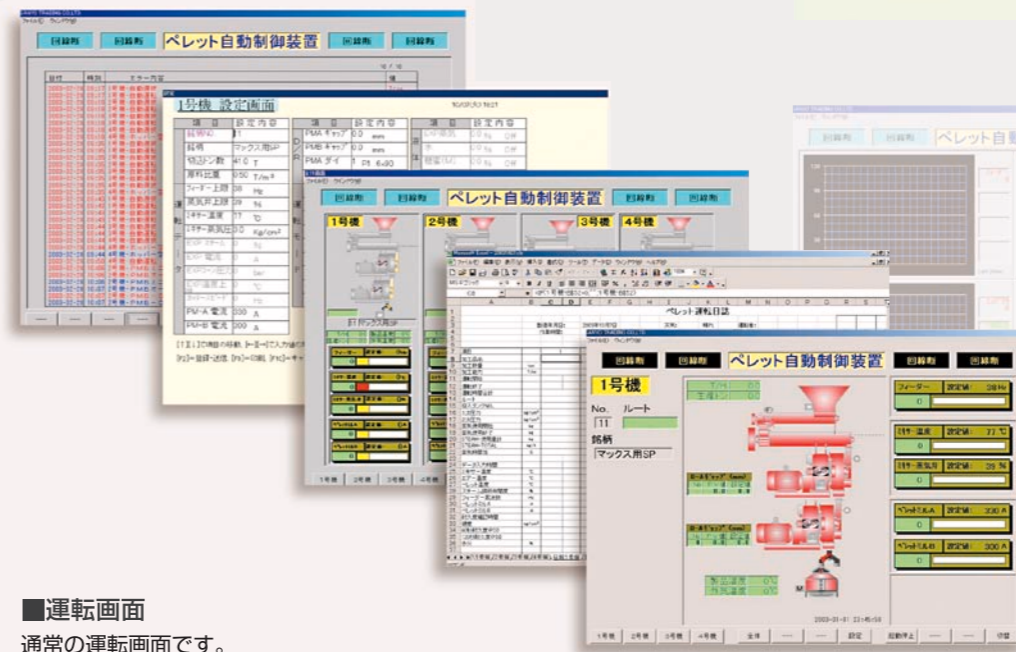
制御範囲

ペレットラインのフィーダー、ミキサー、ペレットミルを制御します。シングルペレットラインの他に以下のライン等にも対応が可能です。

- ダブルペレットライン: **AT-3DP型**
- ALMEX社製エキスパンダー+ペレットミル: **AT-4型**
- 他社製エキスパンダー+ペレットミル: **AT-4(B)型**
- 他社製コンパクト+ペレットミル: **AT-5型**
- CPM社製ハイジェナイザー+ペレットミル: **AT-3H型**

ATシステムでは最大4ラインまで1台のパソコンで制御が可能です。

また当社開発の制御システムはお客様のニーズに合わせたカスタマイズにも対応致します。



■運転画面

通常の運転画面です。

■全体画面

ラインが複数ある場合は運転状況をまとめて表示可能です。

■設定画面

各ラインの運転データを登録し、データを制御盤に転送します。

■異常履歴表示画面

各ラインの異常履歴が表示されます。

■グラフ画面

各ラインの運転状態をグラフで表示します。

■ダイ画面

ダイの使用累計時間、累計トン数を管理します。

■日報画面

各ライン毎に運転データがエクセルに転送され、印字、保存が可能です。

California Pellet Mill AT SYSTEMS